

Complejo – EL CASTELL –

Riba Roja de Turia (Valencia) , 22 de septiembre del 2004

PRESENTACIÓN:

Turismo:	* Cultural * Salud * Vacacional	Centros:	* Salud Mental * Formación * Integral y S. P. A.
Empresarial:	* Ferias * Congresos * Incentivos	Servicios:	* Bar - Restaurante * S. P. A. , Salud * Antiestrés

Eventos: Deportivos y Actos Sociales, de todo tipo

El complejo cuenta actualmente con tres edificios de volumetría consolidada con aproximadamente una superficie construida de 3000 m2., lo que hace posible su utilización para distintos segmentos de mercado, dadas sus características de edificación y situación:

CARACTERÍSTICAS:

Consta de diferentes edificios y servicios cuya distribución es la siguiente:

Edificio –A- Consta de tres salones polivalentes cuyas superficies oscilan entre 70 y 125 m2., 25 habitaciones con baño incorporado que suman una cifra de ocupación de 49 plazas, existen además 3 habitaciones cuyo usos actuales son, de servicio médico, dispensa de medicamentos y cuarto de almacenaje y plancha, además de diferentes servicios de uso común, cocina, lavadero, terrazas etc., todo ello perfectamente construido é instalado y en uso.

Edificio –B- Inmueble compuesto de Bar Cafetería con salón restaurante, y otro polivalente, 5 apartamentos de 4 plazas cada uno, con acceso directo desde el jardín, 8 habitaciones, con baño interior incorporado y con capacidad total 15 plazas, mas una vivienda (ático) para uso privado.

Edificio –C- Consta de 26 habitaciones, con baño interior incorporado de diferentes dimensiones con una capacidad total de 60 plazas, así como diferentes servicios de uso común.

Edificio –D- Este edificio esta situado en planta semisótano, con acceso directo a partir del edificio –C- y con diferentes accesos a través del jardín y zonas comunes. Esta construcción se encuentran los siguientes servicios:

- Gimnasio
- Sala Jacuzzi
- Baño Turco
- 6 salas para diferentes tratamientos y patologías
- Despacho – consulta médica
- Aseos, duchas y diferentes servicios comunes

Todo ello correctamente instalado y en perfecto funcionamiento.

Además se encuentran diseminados en el exterior, en zona ajardinada una serie de pequeños módulos construidos y de utilidades varias, de almacenaje, oficinas, zonas para uso de empleados, (vestuarios, sala de comedor etc.) así como las diferentes zonas ajardinadas (2000 m2.), dos piscinas, pista polivalente y zona de aparcamiento, así como diferentes terrazas tanto cubiertas como descubiertas.

Todos la edificación se encuentran conectados por zonas de paso.

SITUACIÓN:

El complejo se encuentra situado en el término municipal de Riba Roja de Turia y a tan solo a 15 kilómetros de Valencia con un acceso inmejorable por la Autovía Ademúz – Liria, salida 11 dirección San Antonio de Benageber – Riba Roja de Turia, con fachada a dicha carretera y a tan solo 3 kilómetros de la población y comunicado con el centro de Valencia a través de Metro Valencia – Línea 1 (Apeadero -El Clot-, a escasos metros del complejo), además se encuentra situado a 5 kilómetros del Parque Tecnológico de Valencia (Paterna), como también a tan solo 4 kilómetros del -Club de Golf Escorpión-.

Esta rodeado de todos los servicios viarios, incluido el by-pass (circunvalación de Valencia) a tan solo 6 kilómetros, de Feria Valencia solo 10 kilómetros, desde el Aeropuerto de Manises, con acceso a Riba Roja de Turia, también a tan solo 10 kilómetros.

Destacamos que esta población tiene el mayor nivel de crecimiento demográfico de España, siendo una población en constante desarrollo tanto industrial, al disponer de varios polígonos industriales, como por el importantísimo ritmo de crecimiento residencial contando con las infraestructuras mas modernas y de primer orden en toda clase de servicios (Centros de Salud, Parque Temático, Eco Parque, Polideportivo, Colegios, Institutos, Casa de Cultura, Biblioteca), así como también las grandes superficies de distribución comercial.

El circuito de motorismo -Ricardo Tormo- de la Comunidad Valenciana ubicado en Cheste (Valencia), está a tan solo a 10 minutos por carreteras secundarias, con apenas trafico de vehículos.

Nuestro complejo se encuentra enclavado (al margen de la excelente comunicación y acceso a servicios) totalmente rodeado de una exuberante naturaleza, naranjos, pinos y muy próximo (1 kilómetro) de lo que será en un futuro el Gran Parque del cauce del Río Turia.

SERVICIOS:

Dadas las características de construcción de los diferentes edificios que integran el complejo y la separación entre ellos, resultan idóneos, para la aplicación que se dan a cada uno de ellos, sean al mismo tiempo que independientes, complementarios con todos los demás.

Edificio –A-

Este edificio por sus características y diseño de interiores está habilitado para uso de personas mayores o con discapacidades de cualquier tipo, por lo que su utilización es la de residencia para disminuidos físicos o psíquicos, pudiendo también utilizarse como residencia para (la mal llamada) –tercera edad-.

Edificio –B-

Por sus características constructivas, diseño, instalaciones y su montaje, es utilizado para centro de reuniones, jornadas, charlas, cursos, seminarios, así como de centro de servicios para los distintos edificios del complejo, pudiendo utilizarse las plazas de alojamiento como hospedaje para los asistentes a los citados eventos.

Edificio –C-

Ese inmueble dada su capacidad en cuanto a numero plazas de hospedaje, se utiliza para los diferentes tipos de turismo, dando prioridad al turismo llamado de –salud-, por su complementariedad con el edificio –B- (edificio de servicios de salud corporal), como se ha descrito anteriormente.

Edificio –D-

Esta construcción por sus características, resulta de uso exclusivo para todo tipo de tratamientos que tengan relación con la salud corporal y su utilización puede complementarse con el disfrute de las personas o usuarios del resto de edificios.

Restos de construcciones

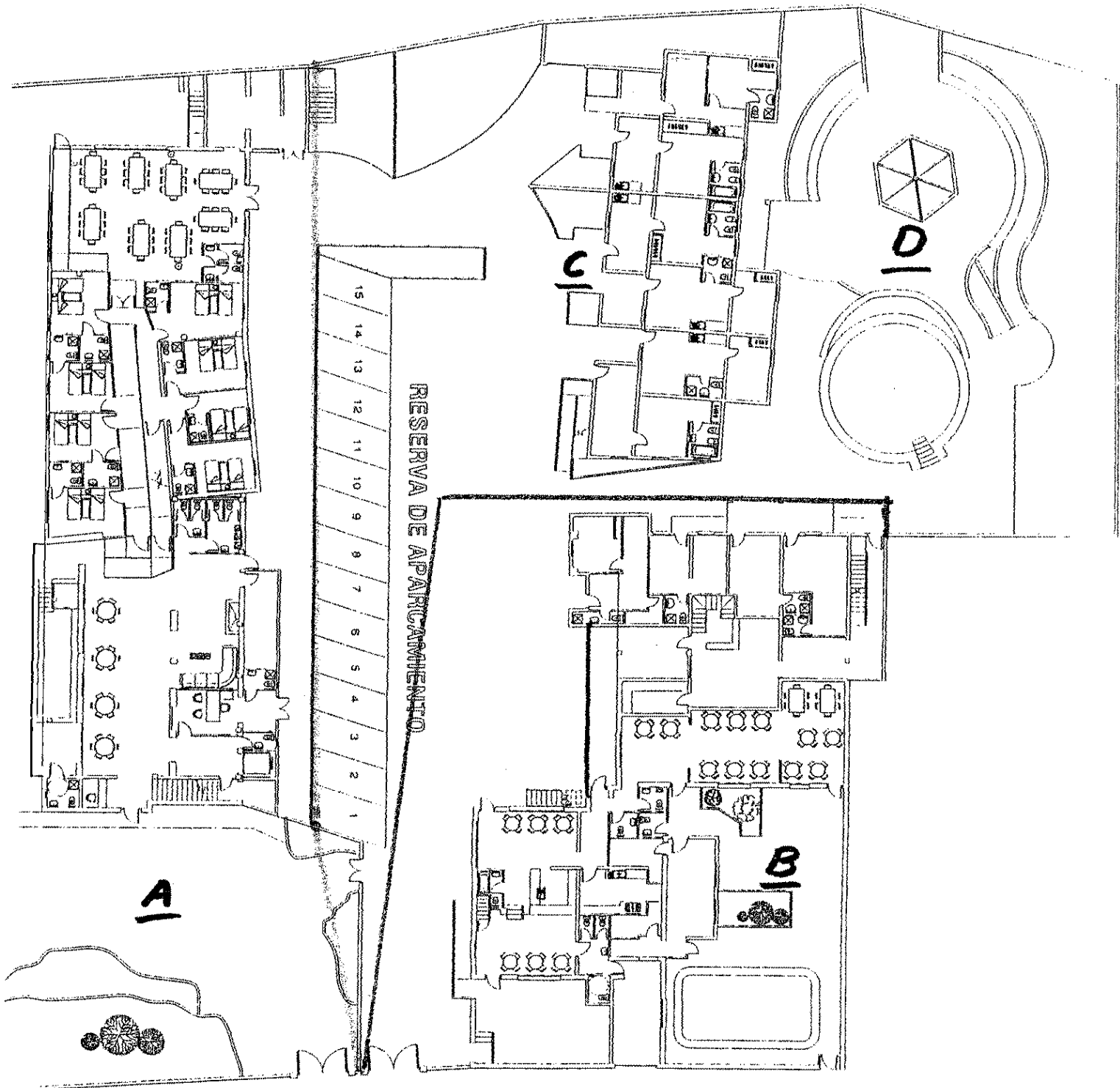
Todas las construcciones complementarias y el resto de instalaciones serán comunes para su uso general, exceptuando las zonas y jardines que rodean el edificio –A-, que son de uso exclusivo para los residentes de este edificio que esta separado del resto por una valla.

Cada uno de los diferentes inmuebles denominados –sectoriales- tiene su acceso independiente desde la calle, por medio de cinco puertas.

Competencia en el sector:

Las necesidades del sector poblacional al que nos dirigimos, son por definición complejas dada la enorme diversidad de servicios que ofrecemos, aunque diferentes entre sí, éstos son claramente compatibles. Nuestro proyecto-producto es competitivo porque ofrece servicios diferenciados según las necesidades y a su vez cubren todas las demandas que pide el sector.

Dado el enfoque claramente social que nos ocupa, no tenemos competencia alguna en el mismo, pues las distintas empresas que se aproximan a las áreas por nosotros tratadas son claramente mercantilistas y elitistas, por lo que conocemos ninguna de ellas abarca tan amplio abanico de servicios como ofrecemos nosotros.



10/10/2010
10/10/2010