

CONSULTA DESCRIPTIVA Y GRÁFICA DE DATOS CATASTRALES  
BIENES INMUEBLES DE NATURALEZA RÚSTICA

Municipio de NERPIO Provincia de ALBACETE

REFERENCIA CATASTRAL DEL INMUEBLE  
02055A027001880000MZ

INFORMACIÓN GRÁFICA

E: 1/2000

## DATOS DEL INMUEBLE

LOCALIZACIÓN

Polígono 27 Parcela 188

LAS CUEVAS. NERPIO [ALBACETE]

USO LOCAL PRINCIPAL

Agrario

AÑO CONSTRUCCIÓN

--

COEFICIENTE DE PARTICIPACIÓN

100,000000

SUPERFICIE CONSTRUIDA [m<sup>2</sup>]

--

## DATOS DE LA FINCA A LA QUE PERTENECE EL INMUEBLE

SITUACIÓN

Polígono 27 Parcela 188

LAS CUEVAS. NERPIO [ALBACETE]

SUPERFICIE CONSTRUIDA [m<sup>2</sup>]

--

SUPERFICIE SUELO [m<sup>2</sup>]

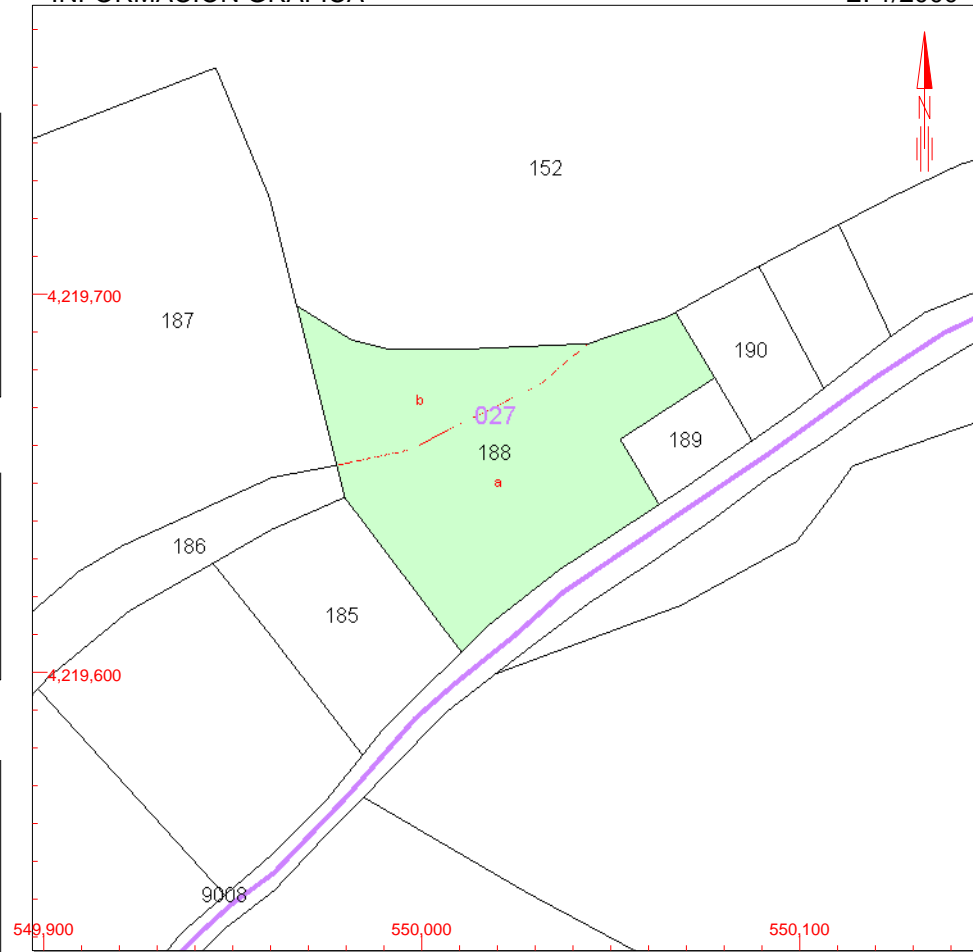
5.428

TIPO DE FINCA

--

## SUBPARCELAS

Subparcela	CC	Cultivo	IP	Superficie [Ha]
a	C-	Labor o Labradío seco	02	0,3971
b	E-	Pastos	01	0,1457



Este documento no es una certificación catastral, pero sus datos pueden ser verificados a través del 'Acceso a datos catastrales no protegidos' de la SEC.

550,100 Coordenadas U.T.M. Huso 30 ETRS89

- Límite de Manzana
- Límite de Parcela
- Límite de Construcciones
- Mobiliario y aceras
- Límite zona verde
- Hidrografía

Miércoles , 12 de Noviembre de 2014