

CONSULTA DESCRIPTIVA Y GRÁFICA DE DATOS CATASTRALES BIENES INMUEBLES DE NATURALEZA RÚSTICA

Municipio de **NERPIO** Provincia de **ALBACETE****REFERENCIA CATASTRAL DEL INMUEBLE**
02055A027001720000ML**DATOS DEL INMUEBLE**

LOCALIZACIÓN

Polígono 27 Parcela 172**CUEVAS DE QUINTERIAS. NERPIO [ALBACETE]**

USO LOCAL PRINCIPAL

Agrario [Labor o Labradío seco 02]

AÑO CONSTRUCCIÓN

--

COEFICIENTE DE PARTICIPACIÓN

100,000000SUPERFICIE CONSTRUIDA [m²]

--

DATOS DE LA FINCA A LA QUE PERTENECE EL INMUEBLE

SITUACIÓN

Polígono 27 Parcela 172**CUEVAS DE QUINTERIAS. NERPIO [ALBACETE]**SUPERFICIE CONSTRUIDA [m²]

--

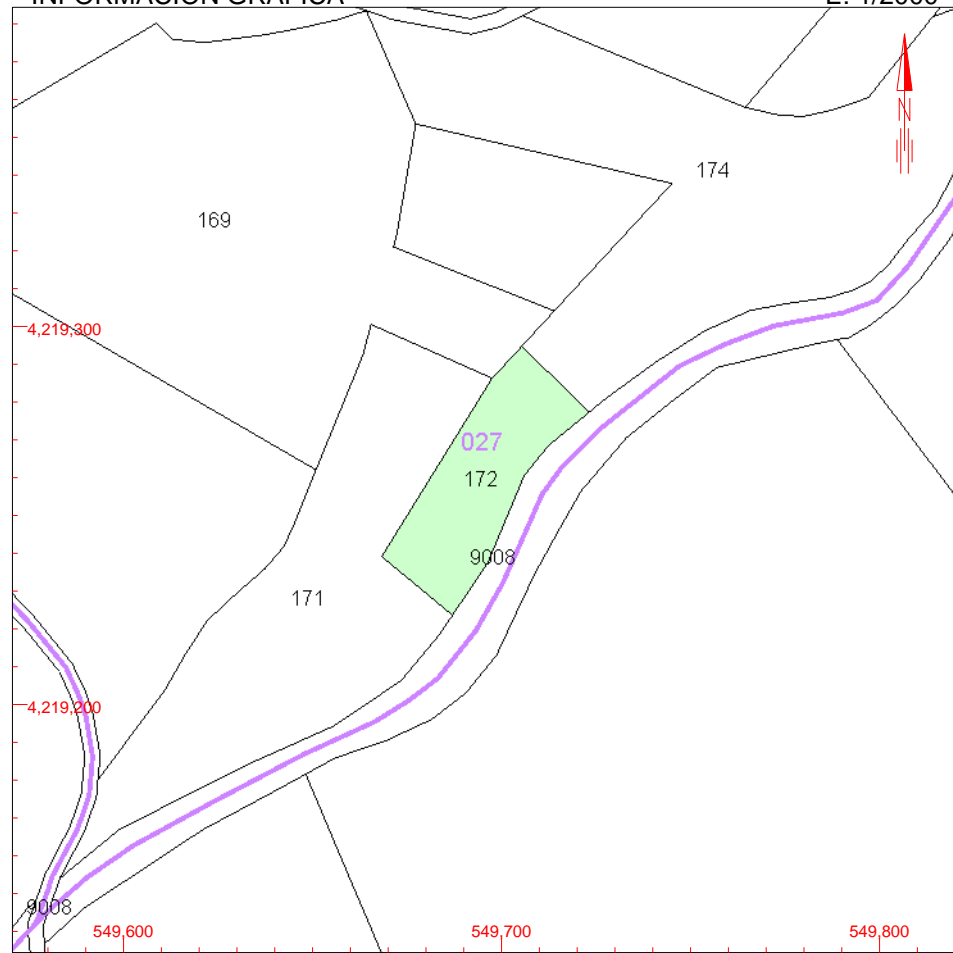
SUPERFICIE SUELO [m²]**1.528**

TIPO DE FINCA

--

INFORMACIÓN GRÁFICA

E: 1/2000



Este documento no es una certificación catastral, pero sus datos pueden ser verificados a través del 'Acceso a datos catastrales no protegidos' de la SEC.

549,800 Coordenadas U.T.M. Huso 30 ETRS89

- Límite de Manzana
- Límite de Parcela
- Límite de Construcciones
- Mobiliario y aceras
- Límite zona verde
- Hidrografía

Miércoles , 12 de Noviembre de 2014